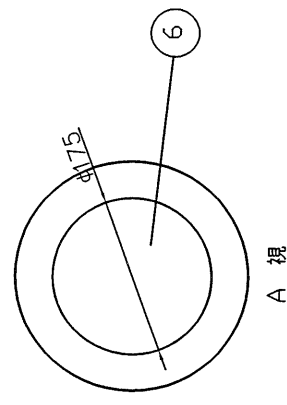
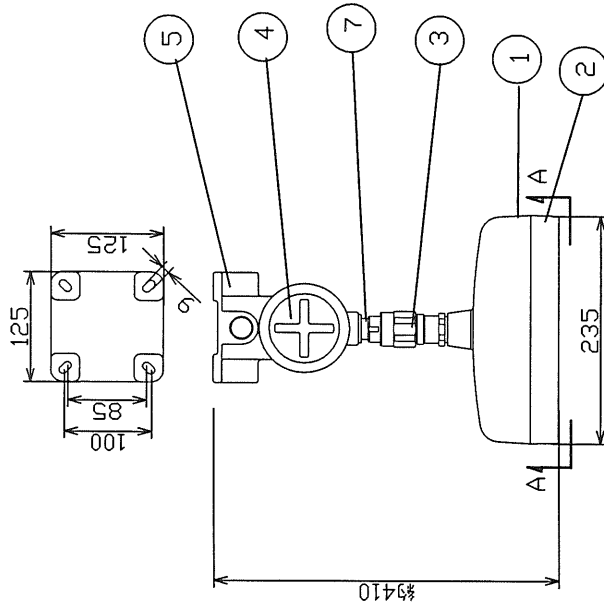


(注) この端子箱の取付ピッチは85~100となっております。  
 (注) 端子箱は4方出です。標準ハブ寸法はG22(G3/4)となっております。



水銀灯 250W相当品  
 SEL-05K-34-22CL

防爆構造記号: Exdb II CT6Gb  
 定格電圧、周波数: 100V~240V 50/60 Hz  
 光源色: 5000K  
 LEDモジュール寿命: 100,000H  
 適用周囲温度: -20°C~40°C  
 器具光束: 6,000Lm  
 容器の保護等級: IP65  
 消費電力: 34W  
 エネルギー消費効率: 176Lm/W  
 質量: 約6.5kg

部番	部品名	個数	材質	摘要
1	器具本体	1	ADC12	
2	枠	1	ADC12	
3	ケーブルグラウンド	1	SUS304	耐圧防爆構造パッキン式
4	端子カバー	1	AC3A	
5	端子箱	1	AC3A	
6	硝子	1	強化ガラス	
7	接続パイプ	1	SUS304	
8	ボルト類材質	-	SUS304	

承認 APPROVED BY 野田 2018.10.9	検閲 CHECKED BY 鈴木 2018.10.9	名称 TITLE 耐圧防爆形LED直付形器具
設計 DESIGNED BY 野田 2018.10.9	製図 DRAWN BY	図面番号 DRAWING No. S-8920
TOKYO JAPAN 株式会社 鈴木セード製造所 SUZUKI SHADE SEIZUSHO CO., LTD.		第三角法 3RD ANGLE PROJECTION 尺 庫 SCALE 単 位 UNITS mm